

Accessori serie SINUS / Accessories SINUS series

Tastiera di programmazione SINUS K, 10 tasti con display LCD 32 caratteri retroilluminato

Lingue disponibili inglese e tedesco (da richiedere in fase d'ordine)



SINUS K Programming keypad, 10 keys with 32 digit LCD lighted display

Available languages English and German (to be specified on the order)

Tastiera di programmazione SINUS PENTA, 12 tasti con display LCD 64 caratteri retroilluminato

7 lingue disponibili italiano, inglese, spagnolo, portoghese, tedesco, francese e russo



SINUS PENTA Programming keypad, 12 keys with 64 digit LCD lighted display

7 available languages, Italian, Spanish, Portuguese, German, French and Russian

Kit di remotizzazione SINUS K e PENTA disponibile con cavo 3 e 5 metri



SINUS K and SINUS PENTA kit remote keypad operation. Available cable length 3 or 5 meters

Induttanze d'ingresso e d'uscita. Disponibili anche in grado di protezione IP54

Induttanze e interfaccia per applicazioni con inverter rigenerativo (Solo SINUS PENTA)



Input and output inductances. Available with enclosure up to IP54

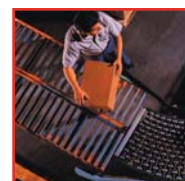
Inductances and interfaces for regenerative inverter application (SINUS PENTA only)

Filtri toroidali d'uscita



Output ferrite ring filters

**SINUS**  
K and PENTA  
Accessori/Accessories



**RESISTENZE E MODULO DI FRENATURA**

Modulo di frenatura per taglie  $\geq$  S40

In estruso d'alluminio IP55

A filo contenitore IP20

Di lamina d'acciaio in BOX IP23

Kit ANY BUS COMMUNICATOR  
adatto per la connessione fino a  
32 drives, convertitore RS485  
Modbus in Profibus DP, Devicenet,  
Canbus

Kit per montaggio potenza  
all'esterno dei quadri elettrici  
(Di serie dalla grandezza  $\geq$  S15)

**BRAKING UNIT AND RESISTORS**

Braking module for sizes  $\geq$  S40

Extruded aluminium IP55

Wire resistors IP20 enclosure

Laminated stainless steel in cabinet IP23

Kit ANY BUS COMMUNICATOR  
suitable for connection up to 32 drives,  
RS485 converter ModBus/Profibus  
DP, DeviceNet, CanBus

Kit for heatsink segregation  
(Standard up to size  $\geq$  S15)



**SINUS** Accessori/Accessories

K and PENTA



## Accessori serie SINUS / Accessories SINUS series



### Scheda encoder ES836

Scheda seriale isolata RS 232 e/o RS485, ES822. (Questa scheda è consigliata in caso di utilizzo di più inverter in ModBus network)

### Scheda SinCos, ES860 (Solo SINUS PENTA)

Scheda Revolver/Encoder, con Encoder ripetuto + 3 ingressi/uscite digitali, ES861 (Solo SINUS PENTA)\*

Scheda espansione con 8 ingressi e 6 uscite digitali e 4 ingressi analogici PT100, 1 ingresso analogico, 1 uscita analogica ES847 Full (Solo SINUS PENTA)

Scheda espansione con 8 ingressi e 6 uscite digitali, ES847 (Solo SINUS PENTA)

### Scheda Profibus DP (Solo SINUS PENTA)

### Scheda Devicenet (Solo SINUS PENTA)

### Scheda Interbus (Solo SINUS PENTA)

### Scheda CANOpen (Solo SINUS PENTA)

### Scheda ControlNet (Solo SINUS PENTA)

### Scheda EtherNet/IP / Modbus-TCP (Solo SINUS PENTA)

### ES836 Encoder card

ES822, RS232 and/or RS485 (This card is suggested in case of several inverters connected in multidrop ModBus)

### ES860 SinCos card (SINUS PENTA only)

ES861, Revolver/Encoder card with repeated encoder + 3 digital input/output (SINUS PENTA only)\*

ES847 expansion card, 8 digital inputs, 6 digital outputs, 4 analog input PT100, 1 analog input, 1 analog output (SINUS PENTA only)

ES870 expansion card 8 digital inputs and 6 digital outputs (SINUS PENTA only)

### Profibus DP card (SINUS PENTA only)

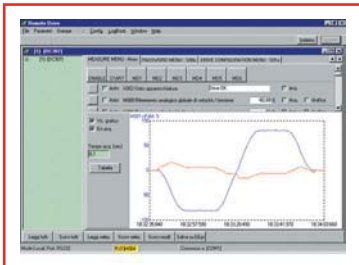
### DeviceNet card (SINUS PENTA only)

### Interbus card (SINUS PENTA only)

### CANOpen card (SINUS PENTA only)

### ControlNet card (SINUS PENTA only)

### EtherNet/IP / Modbus-TCP card (SINUS PENTA only)



Software REMOTE DRIVE per la programmazione locale e il telecontrollo a distanza attraverso Internet. È disponibile un kit completo per connettere PC attraverso porta seriale RS232 o USB.

Software multipompa per la gestione d'impianti fino a 5 pompe (Solo SINUS PENTA).

Software servodiametro e PID avanzato per il controllo di avvolgitori e svolgitori (Solo SINUS PENTA)\*.

Software rigenerativo per l'assorbimento e la rigenerazione  $\cos\phi=1$  in modo perfettamente sinusoidale dalla rete elettrica (Solo SINUS PENTA).

Software per motori mandrino fino a 2000Hz (Solo SINUS PENTA)\*.

### Software asse elettrico (Solo SINUS PENTA)\*.

### Software multiposizionatore (Solo SINUS PENTA)\*.

\* -Disponibili dal 1° semestre 2007-

REMOTE DRIVE software for local programming and remote control via Internet. A complete kit for PC connection, RS232 or USB, is available.

Multipumps software suitable for management of plants up to 5 pumps (SINUS PENTA only).

Servodiameter software and advanced PID for winder and unwinder controls (SINUS PENTA only)\*.

Regenerative software for supply and regenerate at  $\cos\phi=1$  in a perfectly sinusoidal way form (SINUS PENTA only).

High speed spindle motors software for application up to 2000Hz (SINUS PENTA only)\*.

### Axis control software (SINUS PENTA only)\*.

### Multipositioner software (SINUS PENTA only)\*.

\* -Available starting from the first semester 2007-